

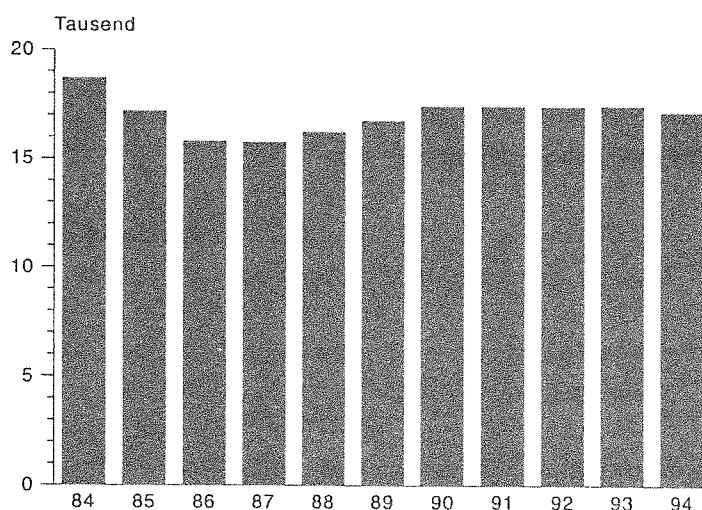
E II 2 - j 1994

Ausgegeben im Dezember 1994

Einzelpreis: 5,- DM

Totalerhebung im Bauhauptgewerbe 1994

Beschäftigte im Bauhauptgewerbe
Totalerhebung Juni 1984 bis 1994



Statistisches Landesamt SAARLAND SL138

Herausgeber:

Statistisches Landesamt
Saarland

Virchowstraße 7, 66119 Saarbrücken
Postfach 10 30 44, 66030 Saarbrücken
Tel.: (06 81) 5 01 - 59 35
Telefax: (06 81) 5 01 - 59 21

Nachdruck, auch auszugsweise, nur mit
Quellenangabe gestattet

Methodische Erläuterungen	3
-------------------------------------	---

Tabellen

1. Betriebe, Beschäftigte (Ende Juni 1994), geleistete Arbeitsstunden, Bruttolohn- und -gehaltsumme und Umsatz (Juni 1994) nach Wirtschaftszweigen	4
2. Betriebe, Beschäftigte (Ende Juni 1994), geleistete Arbeitsstunden, Bruttolohn- und -gehaltsumme und Umsatz (Juni 1994) nach Wirtschaftszweigen (Nur Betriebe, deren Inhaber oder Leiter in die Handwerksrolle eingetragen sind)	5
3. Betriebe Ende Juni 1994 nach Wirtschaftszweigen und Beschäftigtengrößenklassen	6
4. Beschäftigte Ende Juni 1994 nach der Stellung im Betrieb und Beschäftigtengrößenklassen	7
5. Geleistete Arbeitsstunden im Juni 1994 nach Art der Bauten/Auftraggeber und Beschäftigten-größenklassen	8
6. Geleistete Arbeitsstunden im Juni 1994 nach Wirtschaftszweigen und Beschäftigtengrößenklassen	9
7. Geleistete Arbeitsstunden im Juni 1994 nach Wirtschaftszweigen und Art der Bauten/Auftraggeber	10-11
8. Baugewerblicher Umsatz im Juni 1994 nach Wirtschaftszweigen und Beschäftigtengrößenklassen	12
9. Baugewerblicher Umsatz nach Art der Bauten/Auftraggeber und Beschäftigtengrößenklassen sowie Gesamtumsatz im Juni 1994	13
10. Baugewerblicher Umsatz nach Wirtschaftszweigen und Beschäftigtengrößenklassen sowie Gesamtumsatz im Kalenderjahr 1993	14-15
11. Löhne und Gehälter im Juni 1994 sowie Arbeitgeberzulagen zu Löhnen und Gehältern im Jahr 1993 nach Beschäftigtengrößenklassen	16
12. Betriebe, Beschäftigte, geleistete Arbeitsstunden, Löhne, Gehälter und Gesamtumsatz im Kalenderjahr 1993 nach Kreisen	16
13. Bestand an verfügbaren Geräten Ende Juni 1994 nach Beschäftigtengrößenklassen	17
14. Bestand an verfügbaren Geräten Ende Juni 1994 nach Kreisen	18

Methodische Erläuterungen

Die Totalerhebung im Bauhauptgewerbe findet einmal im Jahr und zwar für den Monat Juni statt. Sie ermöglicht die Darstellung des gesamten Bauhauptgewerbes und liefert die Grundlage für die Aufschätzung des monatlichen Berichtskreises.

Erhebungseinheit: Alle baugewerblichen Betriebe von Unternehmen des Bauhauptgewerbes und von Unternehmen anderer Wirtschaftsbereiche sowie Arbeitsgemeinschaften des Bauhauptgewerbes soweit sich ihre Tätigkeiten auf das Inland beziehen.

Im Rahmen der Reform der Statistiken im Produzierenden Gewerbe ist die Systematik (Sypro) ergänzt oder tiefer gegliedert worden. Hinzugekommen sind die Herstellung und Montage von Fertigteilbauten in Beton und Holz, die bergbauliche Tiefbohrung, der Gerüstbau und die Fassadenreinigung. Aus dem Tief- bzw. Isolierbau wurden die Erdbewegungsarbeiten (Landeskulturbau, der Wasser- und Wasserspezialbau, die Gebäudetrocknung, die Abdichtung gegen Wasser und Feuchtigkeit sowie die Abdämmung gegen Kälte, Wärme und Schall ausgegliedert.

Beschäftigte: Tätige Inhaber und Mitinhaber, auch selbständige Handwerker, unbezahlt mithelfende Familienangehörige soweit sie mindestens ein Drittel der üblichen Arbeitszeit im Betrieb tätig sind, Personen die in einem arbeitsrechtlichen Verhältnis zum Betrieb stehen sowie Arbeitskräfte gemäß dem Arbeitnehmerüberlassungsgesetz.

Löhne und Gehälter: Summe der Bruttobezüge (Bar- und Sachbezüge ohne jeden Abzug) ausschließlich Arbeitgeberanteile zur Sozialversicherung. Die entgelte für Poliere, Schachtmeister und Meister sind in der Lohnsumme enthalten.

Geleistete Arbeitsstunden: Alle auf Baustellen und Bauhöfen im gesamten Bundesgebiet tatsächlich geleisteten Arbeitsstunden, gleichgültig, ob sie von Arbeitern einschließlich Polieren, Schachtmeistern und Meistern, Inhabern, Familienangehörigen oder Auszubildenden geleistet werden.

Baugewerblicher Umsatz: Die dem Finanzamt für die Umsatzsteuer zu meldenden steuerbaren (steuerpflichtigen und steuerfreien) Beträge für Bauleistungen im gesamten Bundesgebiet ohne die in Rechnung gestellte Umsatzsteuer.

Gesamtumsatz: Baugewerblicher Umsatz aus sonstigen eigenen Erzeugnissen und Dienstleistungen sowie Umsatz aus Handelsware.

Zeichenerklärung

- a.n.g. = anderweitig nicht genannt
- 0 = mehr als nichts, aber weniger als die Hälfte der kleinsten in der Tabelle nachgewiesenen Einheit
- = nichts vorhanden
- / = keine Angaben, da Zahlen nicht sicher genug
- . = Zahlenwert unbekannt oder geheimzuhalten
- x = Tabellenfach gesperrt, weil Aussage nicht sinnvoll
- () = Nachweis unter dem Vorbehalt, daß der Zahlenwert Fehler aufweisen kann
- p = vorläufiges Ergebnis
- r = berichtigtes Ergebnis

BETRIEBE ENDE JUNI 1994
NACH WIRTSCHAFTSZWEIGEN UND BESCHAEFTIGTENGROESSENKLASSEN

BETRIEBE MIT... BIS... BESCHAEFTIGTEN

SYPRO NR.	WIRTSCHAFTSZWEIG	1 - 9	10 - 19	20 - 49	50 - 99	100-199	200-499	500 UND MEHR	INSGESAMT	DARUNTER IM HANDWERK
7210	HOCH- UND TIEFBAU, OHNE AUS- GEPRÄGTE SCHWERPUNKT	46	21	14	4	1	4	1	91	82
7220	HOCHBAU (OHNE FERTIGTEILBAU)	108	56	39	3	6	-	-	212	180
7231	HERSTELLUNG VON FERTIGTEIL- BAUTEN AUS BETON IM HOCHBAU	-	1	-	-	-	-	-	1	1
7233	MONTAGE VON FERTIGTEILBAUTEN AUS BETON IM HOCHBAU	3	2	2	-	-	-	-	7	4
7235	HERSTELLUNG VON FERTIGTEIL- BAUTEN AUS HOLZ IM HOCHBAU	1	-	-	-	1	-	-	2	1
7237	MONTAGE VON FERTIGTEILBAUTEN AUS HOLZ IM HOCHBAU	3	-	-	-	-	-	-	3	3
7231 B.7237	FERTIGTEILBAU IM HOCHBAU	7	3	2	-	1	-	-	13	9
7241	ERDBEWEGUNGSARBEITEN, LANDES- KULTURBAU	19	3	3	-	-	-	-	25	6
7242	WASSER- UND WASSERSPEZIALBAU	8	-	-	-	-	-	-	8	-
7243	STRASSENBAU	11	8	10	6	2	3	-	40	27
7244	BRUNNENBAU, NICHTBERGBAULICHE TIEFBOHRUNG	1	2	-	-	-	-	-	3	2
7245	BERGBAULICHE TIEFBOHRUNG U. AE. (OHNE ERDOELBOHRUNG)	1	-	-	-	-	-	-	1	1
7249	TIEFBAU, A.N.G.	41	15	24	5	4	1	-	90	53
7241 B.7249	TIEFBAU	81	28	37	11	6	4	-	167	89
7251	GERUESTBAU	25	5	4	-	-	-	-	34	31
7255	FASSADENREINIGUNG	2	-	-	-	-	-	-	2	2
7251 U.7255	GERUESTBAU, FASSADENREINIGUNG	27	5	4	-	-	-	-	36	33
72	HOCH- UND TIEFBAU	269	113	96	18	14	8	1	519	393
7301	SCHORNSTEIN-, FEUERUNGS- UND INDUSTRIEOFENBAU	11	1	2	2	-	-	-	16	14
7302	GEBÄUDETROCKNUNG	13	-	1	-	-	-	-	14	12
7303	ABDICHTUNG GEGEN WASSER, FEUCHTIGKEIT	53	2	3	2	-	-	-	60	51
7304	ABDAEMUNG GEGEN KÄLTE, WÄRME, SCHALL U. AE.	9	4	4	-	1	-	-	18	14
7305	ABBRUCH-, SPRENG- UND ENT- TRENUNGSGEWERBE	3	3	1	-	-	-	-	7	-
73	SPEZIALBAU	89	10	11	4	1	-	-	115	91
74	STUKKATEURGEWERBE, GIPSEREI, VERPUTZEREI	159	48	10	2	-	-	-	219	219
7510	ZIMMEREI, INGENIEURHOLZBAU	52	17	4	-	-	-	-	73	73
7550	DACHDECKEREI	94	52	16	6	-	-	-	168	167
75	ZIMMEREI, DACHDECKEREI	146	69	20	6	-	-	-	241	240
72 BIS 75	BAUHAUPTGEWERBE INSGESAMT	663	240	137	30	15	8	1	1 094	943

BESCHAEFTIGTE ENDE JUNI 1994
NACH DER STELLUNG IM BETRIEB UND BESCHAEFTIGTENGROESSENKLASSEN

STELLUNG IM BETRIEB	IN BETRIEBEN MIT... BIS... BESCHAEFTIGTEN							INSGESAMT	DARUNTER IM HANDWERK
	1 - 9	10	20	50	100	200	500		
		- 19	- 49	- 99	- 199	- 499	UND MEHR		
TAETIGE INHABER UND MITINHABER (AUCH SELBSTAENDIGE HANDWERKER)	367	55	19	12	.	6	.	464	412
UNBEZAHLT MITHELFFENDE FAMILIEN- ANGEHOERIGE	62	12	2	76	67
KAUFMAENNISCHE ANGESTELLTE EINSCHL. AUSZUBILDENDE	357	326	354	146	.	143	.	1 492	1 158
TECHNISCHE ANGESTELLTE EINSCHL. AUSZUBILDENDE	287	246	246	138	.	206	.	1 375	889
ANGESTELLTENVERSICHERUNGSPFLICH- TIGE POLIERE, SCHACHTMEISTER UND MEISTER	52	57	110	51	.	109	.	541	307
WERKPOLIERE, BAUVORARBEITER, BAU- MASCHINEN-FACHMEISTER UND -VORARBEITER	61	141	259	179	.	157	.	993	600
FACHARBEITER (OHNE ARBEITER MIT ANGELERNTEN SPEZIALTAETIGKEITEN)	1 247	1 664	1 599	796	.	891	.	7 417	5 379
MAURER	225	424	460	194	.	208	.	1 725	1 299
BETONBAUER	8	40	107	73	.	181	.	590	301
ZIMMERER	112	111	85	7	.	118	.	572	358
UEBRIGE BAUFACHARBEITER (ISOLIERER, GIPSER, DACHDECKER U.S.W.)	782	978	642	279	.	167	.	3 308	2 682
BAUMASCHINENFUEHRER UND -WARTER, GEPRUEFTE BERUFSSKRAFTFAHRER	120	111	305	243	.	217	.	1 222	739
FACHWERKER, WERKER, BAUMASCHINISTEN UND ARBEITER MIT ANGELERNTEN SPEZIALTAETIGKEITEN	437	592	1 236	736	.	499	.	4 011	2 843
GEWERBLICH AUSZUBILDENDE, UMSCHUE- LER, ANLERNLINGE, PRAKTIKANTEN	123	178	186	72	.	89	.	769	589
BESCHAEFTIGTE INSGESAMT	2 993	3 271	4 011	2 130	.	2 100	.	17 138	12 244
DARUNTER LOHNEPMPFAENGER	1 920	2 632	3 390	1 834	.	1 745	.	13 731	9 718
GEHALTSEMPMPFAENGER	644	572	600	284	.	349	.	2 867	2 047

GELEISTETE ARBEITSSTUNDEN IM JUNI 1994
NACH ART DER BAUTEN / AUFTRAGGEBER UND BESCHAEFTIGTENGROESSENKLASSEN

- 1 000 STUNDEN -

ART DER BAUTEN / AUFTRAGGEBER	IN BETRIEBEN MIT... BIS... BESCHAEFTIGTEN							INSGESAMT	DARUNTER IM HANDWERK
	1 - 9	10 - 19	20 - 49	50 - 99	100 - 199	200 - 499	500 UND MEHR		
WOHNUNGSBAU	233	258	171	33	.	8	.	730	683
LANDWIRTSCHAFTLICHER BAU	1	0	0	-	.	-	.	1	1
GEWERBLICHER UND INDUSTRIELLER BAU	49	62	161	93	.	73	.	608	335
HOCHBAU	36	41	115	78	.	55	.	438	242
TIEFBAU	14	22	46	15	-	18	.	169	92
OEFFENTLICHER UND VERKEHRSBAU	39	65	162	142	.	155	.	666	418
HOCHBAU	13	27	36	17	.	22	.	131	96
FUER ORGANISATIONEN OHNE ERWERBSZWECK	2	4	13	6	.	5	.	37	26
FUER GEBIETSKOERPERSCHAFTEN UND SOZIALVERSICHERUNG	10	23	17	10	.	17	.	87	64
FUER DEUTSCHE BUNDESBahn UND DEUTSCHE BUNDESPOST	1	0	6	-	.	-	.	6	6
TIEFBAU	26	38	126	126	.	133	.	536	322
STRASSENBAU	13	14	40	57	.	85	.	243	118
SONSTIGER TIEFBAU	13	24	86	68	.	48	.	292	203
FUER GEBIETSKOERPERSCHAFTEN UND SOZIALVERSICHERUNG	10	14	78	68	.	41	.	244	178
FUER DEUTSCHE BUNDESBahn UND DEUTSCHE BUNDESPOST	3	10	9	0	.	8	.	48	25
INSGESAMT	322	386	494	268	.	237	.	2 005	1 437
DARUNTER IM HANDWERK	286	355	421	208	.	51	.	1 437	X

GELEISTETE ARBEITSSTUNDEN IM JUNI 1994
NACH WIRTSCHAFTSZWEIGEN UND BESCHAEFTIGTENGROESSENKLASSEN

- 1 000 STUNDEN -

IN BETRIEBEN MIT... BIS... BESCHAEFTIGTEN

SYPRO NR.	WIRTSCHAFTSZWEIG	1 - 9	10 - 19	20 - 49	50 - 99	100 - 199	200 - 499	500 UND MEHR	INSGESAMT	DARUNTER IM HANDWERK
7210	HOCH- UND TIEFBAU, OHNE AUS- GEPRÄGTE SCHWERPUNKT	23	32	44	44	•	113	•	343	176
7220	HOCHBAU (OHNE FERTIGTEILBAU)	51	93	143	25	95	-	-	407	325
7231	HERSTELLUNG VON FERTIGTEIL- BAUTEN AUS BETON IM HOCHBAU	•	•	•	•	•	•	•	•	•
7233	MONTAGE VON FERTIGTEILBAUTEN AUS BETON IM HOCHBAU	•	•	•	•	•	•	•	•	•
7235	HERSTELLUNG VON FERTIGTEIL- BAUTEN AUS HOLZ IM HOCHBAU	•	•	•	•	•	•	•	•	•
7237	MONTAGE VON FERTIGTEILBAUTEN AUS HOLZ IM HOCHBAU	•	•	•	•	•	•	•	•	•
7231 B.7237	FERTIGTEILBAU IM HOCHBAU	•	•	•	•	•	•	•	•	•
7241	ERDBEWEGUNGSARBEITEN, LANDES- KULTURBAU	6	•	•	-	-	-	-	26	7
7243	STRASSENBAU	6	12	40	54	•	•	-	246	139
7244	BRUNNENBAU, NICHTBERGBAULICHE TIEFBOHRUNG	•	•	•	•	•	•	•	•	•
7249	TIEFBAU, A.N.G.	22	•	102	51	59	-	-	282	177
7251	GERUESTBAU	5	7	15	-	-	-	-	27	21
7255	FASSADENREINIGUNG	•	•	•	•	•	•	•	•	•
72	HOCH- UND TIEFBAU	121	190	364	174	•	237	•	1 370	859
7301	SCHORNSTEIN-, FEUERUNGS- UND INDUSTRIEOFENBAU	4	•	•	•	-	-	-	32	15
7302	GEBÄUDETROCKNUNG	•	-	•	-	-	-	-	6	5
7303	ABDICHTUNG GEGEN WASSER, FEUCHTIGKEIT	10	•	10	•	-	-	-	47	42
7304	ABDAEMHUNG GEGEN KÄLTE, WÄRME, SCHALL U. Ä.	2	•	13	-	•	-	-	34	12
7305	ABBRUCH-, SPRENG- UND ENT- TRÜMMERUNGSGEWERBE	•	6	•	-	-	-	-	13	-
73	SPEZIALBAU	28	14	•	•	•	-	-	132	74
74	STUKKATEURGEWERBE, GIPSEREI, VERPUTZEREI	80	71	•	•	-	-	-	199	199
7510	ZIMMEREI, INGENIEURHOLZBAU	32	26	11	-	-	-	-	69	69
7550	DACHDECKEREI	61	84	43	48	-	-	-	236	235
75	ZIMMEREI, DACHDECKEREI	93	110	54	48	-	-	-	305	304
72 BIS 75	BAUHAUPTGEWERBE INSGESAMT	322	386	494	268	•	237	•	2 005	1 437
	DARUNTER IM HANDWERK	286	355	421	208	-	51	•	1 437	X

GEWERBLICHER UND INDUSTRIELLER BAU

SYPRO NR.	WIRTSCHAFTSZWEIG	INSGESAMT	WOHNUNGS- BAU	LANDWIRT- SCHAFTLICHER BAU	ZUSAMMEN	HOCHBAU	TIEFBAU
7210	HOCH- UND TIEFBAU, OHNE AUS- GEPRÄGTE SCHWERPUNKT	343	73	-	143	99	44
7220	HOCHBAU (OHNE FERTIGTEILBAU)	407	209	-	153	152	1
7231	HERSTELLUNG VON FERTIGTEIL- BAUTEN AUS BETON IM HOCHBAU
7233	MONTAGE VON FERTIGTEILBAUTEN AUS BETON IM HOCHBAU
7235	HERSTELLUNG VON FERTIGTEIL- BAUTEN AUS HOLZ IM HOCHBAU
7237	MONTAGE VON FERTIGTEILBAUTEN AUS HOLZ IM HOCHBAU
7231 B.7237	FERTIGTEILBAU IM HOCHBAU
7241	ERDBEWEGUNGSARBEITEN, LANDEB- KULTURBAU	26	3	1	12	0	11
7243	STRASSENBAU	246	1	-	22	-	22
7244	BRUNNENBAU, NICHTBERGBAULICHE TIEFBOHRUNG
7249	TIEFBAU, A.N.G.	282	2	0	79	3	76
7251	GERÜSTBAU	27	10	-	15	15	-
7255	FASSADENREINIGUNG
72	HOCH- UND TIEFBAU	1 370	313	1	446	287	158
7301	SCHORNSTEIN-, FEUERUNGS- UND INDUSTRIEOFENBAU	32	9	-	23	23	-
7302	GEBÄUDETROCKNUNG	6	2	-	1	1	-
7303	ABDICHTUNG GEGEN WASSER, FEUCHTIGKEIT	47	19	-	17	15	1
7304	ABDAEMUNG GEGEN KÄLTE, WÄRME, SCHALL U. Ä.	34	2	-	31	31	-
7305	ABBRUCH-, SPRENG- UND ENT- TÄTUNGSGEWERBE	13	1	-	11	2	10
73	SPEZIALBAU	132	33	-	83	72	11
74	STUKKATEURGEWERBE, GIPSEREI, VERPUTZEREI	199	161	-	18	18	-
7510	ZIMMEREI, INGENIEURHOLZBAU	69	66	0	2	2	-
7550	DACHDECKEREI	236	158	0	59	59	-
75	ZIMMEREI, DACHDECKEREI	305	224	0	62	62	-
72 BIS 75	BAUHAUPTGEWERBE INSGESAMT	2 005	730	1	608	438	169

STUNDEN -

AMMEN	OEFFENTLICHER UND VERKEHRSBAU									
	HOCHBAU					TIEFBAU				
	ZUSAMMEN	FUER ORGA- NISATIONEN OHNE ERWERBS- ZWECK	FUER GE- BIETSKOER- PERSCHAFTEN U. SOZIALVER- SICHERUNG	FUER DEUT- SCHE BUN- DESBAHN U. DEUTSCHE BUNDESPOST	ZUSAMMEN	STRASSEN- BAU	ZUSAMMEN	SONSTIGER TIEFBAU FUER GEBIETS- KOERPERSCHAF- TEN U. SOZIAL- VERSICHERUNG	FUER DEUT- SCHE BUN- DESBAHN U. DEUTSCHE BUNDESPOST	SYPRO NR.
127	35	7	28	1	92	32	60	59	1	7210
45	40	15	24	1	5	0	5	5	-	7220
.	7231
.	7233
.	7235
.	7237
.	7231 B. 7237
10	-	-	-	-	10	2	8	8	-	7241
223	-	-	-	-	223	186	37	35	2	7243
.	7244
201	-	-	-	-	201	23	178	133	44	7249
2	2	0	2	0	-	-	-	-	-	7251
.	7255
611	77	21	54	2	534	243	291	243	48	72
-	-	-	-	-	-	-	-	-	-	7301
3	3	1	2	-	-	-	-	-	-	7302
12	10	3	5	3	1	0	1	1	-	7303
2	2	0	1	0	-	-	-	-	-	7304
0	-	-	-	-	0	-	0	-	0	7305
16	15	4	9	3	1	0	1	1	0	73
21	21	7	11	2	-	-	-	-	-	74
0	0	-	0	-	-	-	-	-	-	7510
18	18	5	13	0	0	-	0	0	-	7550
19	19	5	14	0	0	-	0	0	-	75
666	131	37	87	6	536	243	292	244	48	72 BIS 75

BAUGEWERBLICHER UMSATZ *) IM JUNI 1994
NACH WIRTSCHAFTSZWEIGEN UND BESCHAEFTIGTENGROESSENKLASSEN

- 1 000 DM -

IN BETRIEBEN MIT... BIS... BESCHAEFTIGTEN

SYPRO NR.	WIRTSCHAFTSZWEIG	1 - 9	10 - 19	20 - 49	50 - 99	100 - 199	200 - 499	500 UND MEHR	INSGESAMT	DARUNTER IM HANDWERK
7210	HOCH- UND TIEFBAU, OHNE AUS- GEPRAEGTEN SCHWERPUNKT	1 971	3 333	4 015	4 404	-	12 654	-	49 019	18 983
7220	HOCHBAU (OHNE FERTIGTEILBAU)	15 207	8 301	14 777	2 790	11 296	-	-	52 371	33 330
7231	HERSTELLUNG VON FERTIGTEIL- BAUTEN AUS BETON IM HOCHBAU	-	-	-	-	-	-	-	-	-
7233	MONTAGE VON FERTIGTEILBAUTEN AUS BETON IM HOCHBAU	-	-	-	-	-	-	-	-	-
7235	HERSTELLUNG VON FERTIGTEIL- BAUTEN AUS HOLZ IM HOCHBAU	-	-	-	-	-	-	-	-	-
7237	MONTAGE VON FERTIGTEILBAUTEN AUS HOLZ IM HOCHBAU	-	-	-	-	-	-	-	-	-
7231 B.7237	FERTIGTEILBAU IM HOCHBAU	-	-	-	-	-	-	-	-	-
7241	ERDBEWEGUNGSARBEITEN, LANDES- KULTURBAU	557	-	-	-	-	-	-	1 742	527
7243	STRASSENBAU	2 698	1 315	4 015	6 586	-	-	-	30 035	14 820
7244	BRUNNENBAU, NICHTBERGBAULICHE TIEFBOHRUNG	-	-	-	-	-	-	-	415	-
7249	TIEFBAU, A.N.G.	3 067	-	12 150	4 143	8 090	-	-	33 556	20 954
7251	GERUESTBAU	533	768	1 105	-	-	-	-	2 406	1 812
7255	FASSADENREINIGUNG	-	-	-	-	-	-	-	-	-
72	HOCH- UND TIEFBAU	27 311	18 878	37 642	17 922	-	26 869	-	180 686	92 812
7301	SCHORNSTEIN-, FEUERUNGS- UND INDUSTRIEOFENBAU	499	-	-	-	-	-	-	3 357	2 093
7302	GEBAEUDETROCKNUNG	-	-	-	-	-	-	-	741	701
7303	ABDICHTUNG GEGEN WASSER, FEUCHTIGKEIT	904	-	2 677	-	-	-	-	5 926	5 578
7304	ABDAEMUNG GEGEN KAELTE, WAERME, SCHALL U. AE.	77	-	1 673	-	-	-	-	3 602	1 131
7305	ABBRUCH-, SPRENG- UND ENT- TUEHMUNGSGEWERBE	-	563	-	-	-	-	-	1 289	-
73	SPEZIALBAU	1 973	1 606	-	-	-	-	-	14 915	9 502
74	STUKKATEURGEWERBE, GIPSEREI, VERPUTZEREI	6 518	5 739	-	-	-	-	-	17 500	17 500
7510	ZIMMEREI, INGENIEURHOLZBAU	3 470	2 467	1 245	-	-	-	-	7 183	7 183
7550	DACHDECKEREI	5 904	8 417	5 409	5 022	-	-	-	24 752	24 729
75	ZIMMEREI, DACHDECKEREI	9 374	10 884	6 654	5 022	-	-	-	31 934	31 911
72 BIS 75	BAUHAUPTGEWERBE INSGESAMT	45 176	37 107	54 842	27 572	-	26 869	-	245 035	151 725

*) OHNE UMSATZSTEUER.

BAUGEWERBLICHER UMSATZ *) NACH ART DER BAUTEN / AUFTRAGGEBER
UND BESCHAEFTIGTENGROESSENKLASSEN SOWIE GESAMTUMSATZ *) IM JUNI 1994

- 1 000 DM -

IN BETRIEBEN MIT... BIS... BESCHAEFTIGTEN

ART DER BAUTEN / AUFTRAGGEBER ----- NICHTBAUGEWERBLICHER UMSATZ SOWIE GESAMTUMSATZ	1 - 9	10 - 19	20 - 49	50 - 99	100 - 199	200 - 499	500 UND MEHR	INSGESAMT	DARUNTER IM HANDWERK
WOHNUNGSBAU	23 830	24 750	18 243	3 389	.	1 744	.	83 356	66 768
LANDWIRTSCHAFTLICHER BAU	37	33	48	-	117	117
GEWERBLICHER UND INDUSTRIELLER BAU	9 684	6 490	19 423	9 614	.	8 305	.	78 786	38 121
HOCHBAU	8 645	4 270	14 424	8 369	.	6 094	.	59 827	28 547
TIEFBAU	1 040	2 219	4 999	1 245	.	2 211	.	18 959	9 574
OEFFENTLICHER UND VERKEHRSBAU	11 625	5 834	17 129	14 568	.	16 821	.	82 775	46 718
HOCHBAU	3 427	2 667	3 727	1 522	.	1 107	.	14 581	9 211
FUER ORGANISATIONEN OHNE ERWERBSZWECK	1 269	450	1 386	484	.	821	.	4 764	2 656
FUER GEBIETSKOERPERSCHAFTEN UND SOZIALVERSICHERUNG	2 089	2 177	1 704	830	.	286	.	8 865	5 619
FUER DEUTSCHE BUNDESBahn UND DEUTSCHE BUNDESPOST	69	39	636	208	.	-	.	953	936
TIEFBAU	8 198	3 168	13 402	13 046	.	15 713	.	68 194	37 508
STRASSENBAU	3 434	1 374	4 512	6 928	.	6 847	.	27 187	12 857
SONSTIGER TIEFBAU	4 763	1 794	8 889	6 119	.	8 866	.	41 007	24 650
FUER GEBIETSKOERPERSCHAFTEN UND SOZIALVERSICHERUNG	4 361	1 157	8 360	6 092	.	6 386	.	32 546	19 658
FUER DEUTSCHE BUNDESBahn UND DEUTSCHE BUNDESPOST	403	637	529	27	.	2 480	.	8 461	4 992
INSGESAMT	45 176	37 107	54 842	27 572	.	26 869	.	245 035	151 725
UMSATZ AUS SONSTIGEN EIGENEN ER- ZEUGNISSEN UND AUS INDUSTRIEL- LEN/ HANDWERKLICHEN DIENST- LEISTUNGEN	155	22	153	31	.	980	.	3 673	1 450
UMSATZ AUS HANDELSWARE UND AUS SONSTIGEN NICHTINDUSTRIELLEN / NICHTHANDWERKLICHEN TAEITIGKEITEN	160	68	849	455	.	622	.	2 195	780
GESAMTUMSATZ IM JUNI 1994	45 491	37 197	55 844	28 058	.	28 471	.	250 902	153 955
DARUNTER IM HANDWERK	27 475	35 240	45 529	22 640	.	5 469	.	153 955	X

*) OHNE UMSATZSTEUER.

IN BETRIEBEN MIT...

SYPRO	WIRTSCHAFTSZWEIG	1 - 9	10 - 19	20 - 49	50 - 99
NR.	NICHTBAUGEWERBLICHER UMSATZ SOWIE GESAMTUMSATZ				
7210	HOCH- UND TIEFBAU, OHNE AUS- GEPRAEGTEN SCHWERPUNKT	16 292	20 767	35 200	46 421
7220	HOCHBAU (OHNE FERTIGTEILBAU)	144 182	77 157	155 769	30 662
7231	HERSTELLUNG VON FERTIGTEIL- BAUTEN AUS BETON IM HOCHBAU
7233	MONTAGE VON FERTIGTEILBAUTEN AUS BETON IM HOCHBAU
7235	HERSTELLUNG VON FERTIGTEIL- BAUTEN AUS HOLZ IM HOCHBAU
7237	MONTAGE VON FERTIGTEILBAUTEN AUS HOLZ IM HOCHBAU
7231 B.7237	FERTIGTEILBAU IM HOCHBAU
7241	ERDBEWEGUNGSARBEITEN, LANDES- KULTURBAU	5 169	.	.	-
7243	STRASSENBAU	17 165	11 127	36 686	64 988
7244	BRUNNENBAU, NICHTBERGBAULICHE TIEFBOHRUNG	.	.	-	-
7249	TIEFBAU, A.N.G.	29 026	.	131 462	59 040
7251	GERUESTBAU	5 353	7 379	13 256	-
7255	FASSADENREINIGUNG	.	-	-	-
72	HOCH- UND TIEFBAU	274 225	168 155	388 199	201 111
7301	SCHORNSTEIN-, FEUERUNGS- UND INDUSTRIEOFFNBAU	5 217	.	.	.
7302	GEBAEUDETROCKNUNG	.	-	.	-
7303	ABDICHTUNG GEGEN WASSER, FEUCHTIGKEIT	8 577	.	25 533	.
7304	ABDAEMMUNG GEGEN KAELTE, WAERME, SCHALL U. AE.	1 713	.	15 135	-
7305	ABBRUCH-, SPRENG- UND ENT- TUEMMERUNGSGEWERBE	.	5 108	.	-
73	SPEZIALBAU	18 844	14 605	.	.
74	STUKKATEURGEWERBE, GIPSEREI, VERPUTZEREI	57 466	60 474	.	.
7510	ZIMMEREI, INGENIEURHOLZBAU	28 364	22 704	15 295	-
7550	DACHDECKEREI	52 945	77 691	45 810	63 257
75	ZIMMEREI, DACHDECKEREI	81 309	100 395	61 106	63 257
72 BIS 75	BAUHAUPTGEWERBE INSGESAMT	431 843	343 630	547 209	311 632
	DARUNTER UMSATZ AUS NACHUN- TERNEHMERTAEITIGKEIT (LEISTUNG FUER ANDERE BAU- UNTERNEHMEN)	12 774	12 290	11 599	4 923
	UMSATZ AUS SONSTIGEN EIGENEN ERZEUGNISSEN UND AUS INDU- STRIELLEN / HANDWERKLICHEN DIENSTLEISTUNGEN	2 097	242	4 106	321
	UMSATZ AUS HANDELSWARE UND AUS SONSTIGEN NICHTINDU- STRIELLEN / NICHTHANDWERK- LICHEN TAEITIGKEITEN	1 713	1 817	10 641	3 940
	GESAMTUMSATZ IM JAHR 1993	435 653	345 689	561 957	315 893
	DARUNTER IM HANDWERK	240 500	322 689	448 523	243 430

*) OHNE UMSATZSTEUER.

DM -

BIS... BESCHAEFTIGTEN

100 - 199	200 - 499	500 UND MEHR	INSGESAMT	DARUNTER IM HANDWERK	WIRTSCHAFTSZWEIG - - - - - NICHTBAUGEWERBLICHER UMSATZ SOWIE GESAMTUMSATZ	BYPRO NR.
.	167 637	.	450 645	176 702	HOCH- UND TIEFBAU, OHNE AUS- GEPRÄGTE SCHWERPUNKT	7210
98 993	-	-	506 763	320 395	HOCHBAU (OHNE FERTIGTEILBAU)	7220
.	HERSTELLUNG VON FERTIGTEIL- BAUTEN AUS BETON IM HOCHBAU	7231
.	MONTAGE VON FERTIGTEILBAUTEN AUS BETON IM HOCHBAU	7233
.	HERSTELLUNG VON FERTIGTEIL- BAUTEN AUS HOLZ IM HOCHBAU	7235
.	MONTAGE VON FERTIGTEILBAUTEN AUS HOLZ IM HOCHBAU	7237
.	FERTIGTEILBAU IM HOCHBAU	7231 8.7237
-	-	-	16 195	4 775	ERDBEWEGUNGSARBEITEN, LANDES- KULTURBAU	7241
.	.	-	289 847	157 333	STRASSENBAU	7243
-	-	-	6 171	.	BRUNNENBAU, NICHTBERGBAULICHE TIEFBOHRUNG	7244
68 713	.	-	347 393	185 766	TIEFBAU, A.N.G.	7249
-	-	-	25 988	20 226	GERUESTBAU	7251
-	-	-	.	.	FASSADENREINIGUNG	7255
.	310 915	.	1 753 917	884 081	HOCH- UND TIEFBAU	72
-	-	-	30 360	16 344	SCHORNSTEIN-, FEUERUNGS- UND INDUSTRIEOFENBAU	7301
-	-	-	6 591	6 298	GEBÄUDETROCKNUNG	7302
-	-	-	53 388	48 083	ABDICHTUNG GEGEN WASSER, FEUCHTIGKEIT	7303
.	-	-	48 173	14 650	ABDAEMUNG GEGEN KÄLTE, WÄRME, SCHALL U. Ä.	7304
-	-	-	11 144	-	ABBRUCH-, SPRENG- UND ENT- TÄTIGKEITSGEWERBE	7305
.	-	-	149 657	85 375	SPEZIALBAU	73
-	-	-	172 604	172 604	STUKKATEURGEWERBE, GIPSEREI, VERPUTZEREI	74
-	-	-	66 363	66 363	ZIMMEREI, INGENIEURHOLZBAU	7510
-	-	-	239 703	239 086	DACHDECKEREI	7550
-	-	-	306 066	305 449	ZIMMEREI, DACHDECKEREI	75
.	310 915	.	2 382 244	1 447 510	BAUHAUPTGEWERBE INSGESAMT	72 BIS 75
.	15 248	.	61 130	33 904	DARUNTER UMSATZ AUS NACHUN- TERNEHMERTÄTIGKEIT (LEISTUNG FÜR ANDERE BAU- UNTERNEHMEN)	
.	8 985	.	60 806	22 414	UMSATZ AUS SONSTIGEN EIGENEN ERZEUGNISSEN UND AUS INDU- STRIELLEN / HANDWERKLICHEN DIENSTLEISTUNGEN	
.	11 202	.	29 686	8 881	UMSATZ AUS HANDELSWARE UND AUS SONSTIGEN NICHTINDU- STRIELLEN / NICHTHANDWERK- LICHEN TÄTIGKEITEN	
331 101			2 472 736	1 478 805	GESAMTUMSATZ IM JAHR 1993	
.	83 725	-	1 478 805	X	DARUNTER IM HANDWERK	

LOEHNE UND GEHAELTER IM JUNI 1994 SOWIE ARBEITGEBERZULAGEN *) ZU LOEHNEN UND GEHAELTERN IM JAHR 1993
NACH BESCHAEFTIGTENGROESSENKLASSEN

- 1 000 DM -

IN BETRIEBEN MIT... BIS... BESCHAEFTIGTEN

BRUTTOLOHN- U. GEHALTSUMME - - - - - ARBEITGEBERZULAGEN	1 - 9	10 - 19	20 - 49	50 - 99	100-199	200-499	500 UND MEHR	INSGESAMT	DARUNTER IM HANDWERK
LOEHNE	6 429	9 622	13 513	7 894	.	7 744	.	56 024	37 731
GEHAELTER	1 990	2 290	3 045	2 015	.	2 296	.	14 490	9 327
LOHN- UND GEHALTSUMME	8 419	11 912	16 558	9 909	.	10 040	.	70 514	47 058
ARBEITGEBERZULAGEN *)									
ZU LOEHNEN	286	521	846	531	.	634	.	3 608	2 279
ZU GEHAELTERN	54	101	193	116	.	190	.	864	485
ZUR LOHN- UND GEHALTSUMME	340	622	1 039	647	.	824	.	4 471	2 764

- - - - -
*) GEMAESS VERMOEGENSBILDUNGSTARIF-
VERTRAEGEN

BETRIEBE, BESCHAEFTIGTE, GELEISTETE ARBEITSSTUNDEN, LOEHNE, GEHAELTER UND GESAMTUMSATZ IM JUNI 1994
SOWIE GESAMTUMSATZ IM KALENDERJAHR 1993
NACH KREISEN

SCHL. -ZAHL	BEZEICHNUNG	KREIS - - - REGIERUNGSBEZIRK - - - LAND	BETRIEBE	BESCHAEFTIGTE DARUNTER AUSLAENDISCHE ARBEITNEHMER			GE- LEISTETE ARBEITS- STUNDEN	LOEHNE	GEHAELTER	GESAMTUMSATZ	
				INSGESAMT	ANTEIL AN DEN BE- ZUSAMMEN	SCHAEFFTIGTEN INSGESAMT					
AM 30. JUNI 1994				IM JUNI 1994				IM KALENDER JAHR 1993			
ANZAHL				PROZENT		1 000		1 000 DM			
041	STADTVERBAND SAARBRUECK		330	5 504	700	12,7	642	17 963	4 981	76 322	828 118
042	KREIS MERZIG-WADERN		130	1 596	120	7,5	194	5 141	1 021	22 086	202 468
043	KREIS NEUNKIRCHEN		170	3 327	355	10,7	395	10 543	2 934	51 130	497 786
044	KREIS SAARLOUIS		212	2 567	280	10,9	308	8 287	1 856	32 155	318 530
045	SAARPFALZ-KREIS		147	2 628	228	8,7	290	9 305	2 382	45 574	420 005
046	KREIS ST.WENDEL		105	1 516	64	4,2	177	4 786	1 315	23 634	205 829
0	SAARLAND		1 094	17 138	1 747	10,2	2 006	56 025	14 489	250 901	2 472 736
	LAND SAARLAND		1 094	17 138	1 747	10,2	2 006	56 025	14 489	250 901	2 472 736

BESTAND AN VERFUEGBAREN GERAETEN ENDE JUNI 1994
NACH BESCHAEFTIGTENGROESSENKLASSEN

- STUECK -

IN BETRIEBEN MIT... BIS... BESCHAEFTIGTEN

GERAETEART	1 - 9	10 - 19	20 - 49	50 - 99	100 - 199	200 - 499	500 UND MEHR	INSGESAMT	DARUNTER IM HANDWERK
BETONMISCHER MIT TROMMELINHALT	430	316	274	61	.	61	.	1 260	1 079
UNTER 250 L	388	285	231	54	.	56	.	1 124	962
250 L UND MEHR	42	31	43	7	.	5	.	136	117
TRANSPORTBETONMISCHER UND AGITATOREN	-	3	1	-	.	-	.	4	4
TURMKRANE MIT NENNLASTMOMENT	42	59	94	29	.	45	.	364	229
BIS UNTER 16 TM	13	20	17	1	.	-	.	64	49
16 BIS UNTER 40 TM	23	39	65	23	.	20	.	198	158
40 BIS UNTER 100 TM	3	-	10	5	.	22	.	86	20
100 TM UND MEHR	3	-	2	-	.	3	.	16	2
MOBIL- UND AUTOKRANE	20	35	59	3	.	6	.	140	102
AUFZUGSWINDEN (EINSCHL. HANDKABELWINDEN)	64	50	47	28	.	13	.	219	169
BAUAUFZUEGE	215	170	113	29	.	7	.	544	520
FOERDERBAENDER	32	29	18	12	.	10	.	105	89
BETONPUMPEN ALLER ART (OHNE BETONSPRITZEN)	12	8	7	1	.	19	.	48	44
MOERTELFUERDER- UND VERPUTZGERAETE	286	203	119	35	.	8	.	656	643
TRANSPORTER MIT PRITSCHEN- ODER KASTENAUFBAU, 0,5 BIS 2,5 T NUTZ- LAST (OHNE KLEINBUSSE)	390	335	368	225	.	140	.	1 646	1 330
LKW (EINSCHL. ZUGMASCHINEN MIT LADEFLAECHE) NUTZLAST:	421	383	473	169	.	195	.	1 787	1 325
CA. 1,5 T BIS EINSCHL. 12 T UND UNIMOG	364	330	341	131	.	101	.	1 348	1 072
UEBER 12 T	57	53	132	38	.	94	.	439	253
VORDERKIPPER, DUMPER (SCHUETTER)	8	8	13	2	.	23	.	65	19
BAGGER	142	139	237	110	.	109	.	882	553
SEILBAGGER AUF RAUPEN	3	6	3	2	.	3	.	22	14
SEILBAGGER, BEREIFT	5	4	1	-	.	1	.	12	6
HYDRAULIKBAGGER AUF RAUPEN	68	57	97	49	.	51	.	373	225
HYDRAULIKBAGGER, BEREIFT	66	72	136	59	.	54	.	475	308
PLANIERRAUPEN	17	6	15	-	.	28	.	92	37
LADEGERAETE (KEINE GABELSTAPLER)	138	153	311	125	.	135	.	1 010	676
LADEGERAETE AUF RAUPEN	7	8	27	3	.	6	.	61	43
LADEGERAETE, BEREIFT	97	100	208	100	.	119	.	756	469
BAGGERLADER	34	45	76	22	.	10	.	193	164
GRADER, STRASSENHOBEL	4	2	29	15	.	7	.	65	31
RAMMBAEREN ALLER ART (OHNE HANDRAHMEN)	6	4	6	6	.	19	.	48	20
VERDICHTUNGSMASCHINEN STAMPF- UND RUETTELGERAETE (OHNE BETONINNEN- U. -AUSSENRUETTLER)	287	327	590	327	.	378	.	2 395	1 530
GUMMIRADWALZEN	242	267	466	269	.	278	.	1 912	1 236
GLATTMANTELWALZEN UND VIBRATIONS- WALZEN ALLER ART	8	5	9	3	.	19	.	53	33
37	55	115	55	.	81	.	430	261	
STRASSENBAUMASCHINEN FUER SCHWARZDECKEN									
MISCHANLAGEN	3	-	1	1	.	2	.	8	1
GUSSASPHALTKOCHER	-	1	8	10	.	4	.	23	8
FERTIGER	5	-	13	7	.	13	.	47	25
FUER BETONSTRASSEN FERTIGER UND VERTEILER	-	-	1	-	.	-	.	2	2
KOMPRESSOREN ALLER ART	277	259	363	164	.	155	.	1 417	1 020
STAHLROHRGERUESTE UND STAHLPROFIL- GERUESTE (IN TONNEN)	1 649	1 410	1 744	206	.	513	.	5 908	3 942
GRABENVERBAU AUS STAHL (IN TONNEN)	61	36	259	391	.	222	.	1 198	812

Bestand an verfügbaren Geräten Ende Juni 1994 nach Kreisen
- Stück -

Art der Geräte			Saarland ins- gesamt	Stadt- verband Saarbr.	Kreis Merzig- Wadern	Kreis Neun- kirchen	Kreis Saar- louis	Saar- pfalz- Kreis	Kreis- St. Wendel
1. Betonmischer	Trommel- inhalt:	a) unter 250 l b) 250 l und mehr	1 124 136	341 35	141 10	145 38	182 24	234 25	81 4
2. Transportbetonmischer und Agitatoren			4	2	-	-	1	1	-
3. Turmkrane	Nennlastmoment: (10 kN m = 1 tm)	a) bis unter 16 tm b) 16 bis unter 40 tm c) 40 bis unter 100 tm d) 100 tm und mehr	64 198 86 16	32 58 23 5	7 22 3 -	4 26 18 3	8 33 7 2	7 45 35 6	6 14 - -
4. Mobil- und Autokrane			140	53	22	17	18	17	13
5. Aufzugswinden (einschl. Handkabelwinden)			219	86	16	32	34	41	10
6. Bauaufzüge			544	219	30	87	91	79	38
7. Förderbänder			105	21	11	23	14	26	10
8. Betonpumpen aller Art (ohne Betonspritzen)			48	32	2	3	3	3	5
9. Mörtelförder- und Verputzgeräte			656	131	131	127	145	62	60
10. Transporter mit Pritschen- oder Kastenaufbau. 0,5 bis 2,5 t Nutzlast (ohne Kleinbusse)			1 646	484	169	356	260	258	119
11. LKW (einschl. Zugmaschinen mit Ladefläche)	Nutzlast:	a) ca. 1,5 t bis einschl. 12 t und Unimog b) über 12 t	1 348 439	496 110	108 51	270 69	182 86	158 57	134 66
12. Vorderkipper, Dumper (Schütter)			65	38	1	2	9	12	3
13. Bagger		a) Seilbagger auf Raupen b) Seilbagger, bereift c) Hydraulikbagger auf Raupen d) Hydraulikbagger, bereift	22 12 373 475	11 - 83 130	- - 50 52	1 4 87 105	2 3 56 78	7 4 58 68	1 1 39 42
14. Planierdraupen			92	17	5	22	14	20	14
15. Ladegeräte		a) Ladegeräte auf Raupen b) Ladegeräte, bereift c) Baggerlader	61 756 193	16 181 58	5 72 24	14 156 34	14 113 25	4 130 30	8 104 22
16. Grader, Straßenhobel			65	29	9	5	6	6	10
17. Rammhären aller Art (ohne Handrammen)			48	11	1	9	8	15	4
18. Verdichtungsmaschinen		a) Stampf- u. Rüttelgeräte ohne Betoninnen- u. außenrüttler b) Gummiradwalzen c) Glattmantelwalzen und Vibrationswalzen aller Art	1 912 53 430	534 8 93	163 5 39	310 18 75	273 7 85	447 7 71	185 8 67
19. Straßenbaumaschinen für		a) Mischanlagen für Schwarzdecken: b) Gußasphaltkoher c) Fertiger für Betonstraßen: d) Fertiger und Verteiler	8 23 47 2	1 14 9 -	- 3 3 2	1 1 4 -	1 3 6 -	3 - 7 -	2 2 18 -
20. Kompressoren aller Art			1 417	486	127	283	198	218	105
21. Stahlrohrgerüste und Stahlprofilgerüste (in t)			5 909	3 475	312	429	573	697	423
22. Grabenverbau aus Stahl (in t)			1 198	366	68	225	200	299	40